

Latitude 12

7000 Series 2-in-1

Quick Start Guide

Guide d'information rapide

Guia de iniciação rápida

Hızlı Başlangıç Kılavuzu

دليل البدء السريع

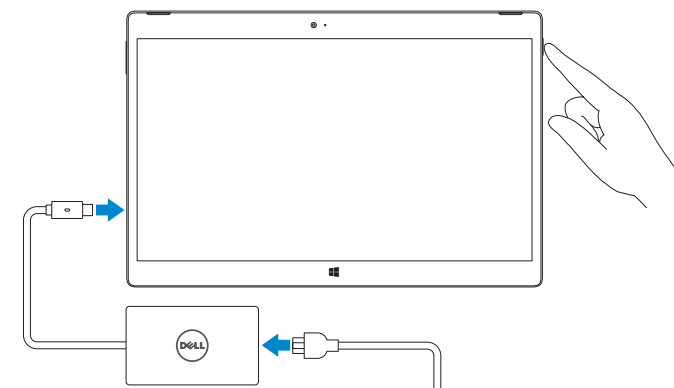
1 Connect the power adapter and turn on your tablet

Branchez l'adaptateur d'alimentation et allumez la tablette

Ligar o adaptador de corrente e ligar o tablet

Güç adaptörünü takıp bilgisayarınızı açma

توصيل مهبط التيار وتشغيل جهازك اللوحي



NOTE: It is recommended to insert the micro-SIM card and the microSD card before powering on the tablet.

REMARQUE: il est recommandé d'insérer la carte micro-SIM et la carte microSD avant de mettre la tablette sous tension.

NOTA: Recomenda-se que insira o cartão micro SIM e o cartão microSD antes de ligar o tablet.

NOT: Micro-SIM kart ve microSD kartın tablet çalıştırılmadan önce takılması önerilir.

ملاحظة: يوصى بإدخال بطاقة SIM مصغرة وبطاقة microSD قبل تشغيل الجهاز اللوحي.

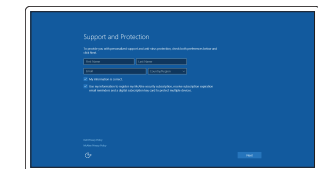
2 Finish Windows 10 setup

Terminez la configuration de Windows 10

Finalizar a configuração do Windows 10

Windows 10 kurulumunu tamamlayın

إنهاء إعداد Windows 10



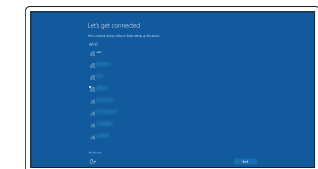
Enable Support and Protection

Activez l'Assistance et protection

Activar Suporte e Protecção

Destek ve Korumayı etkinleştirin

تمكين الدعم والحماية



Connect to your network

Connectez-vous à votre réseau

Estabelecer ligação à rede

Ağınıza bağlanın

التوصيل بالشبكة

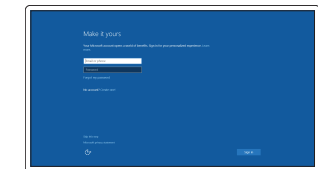
NOTE: If you are connecting to a secured wireless network, enter the password for the wireless network access when prompted.

REMARQUE: si vous vous connectez à un réseau sans fil sécurisé, saisissez le mot de passe d'accès au réseau sans fil lorsque vous y êtes invité.

NOTA: Se precisar de conectar-se a uma rede sem fio segura, insira a palavra-passe para aceder à rede sem fio quando solicitado.

NOT: Güvenli bir kablosuz ağa bağlanıyorsanız, sorulduğunda kablosuz ağ erişimi parolasını girin.

ملاحظة: في حالة اتصالك بشبكة لاسلكية مؤمنة، أدخل كلمة المرور لوصول الشبكة اللاسلكية عند مطالبتك.



Sign in to your Microsoft account or create a local account

Connectez-vous à votre compte Microsoft ou créez un compte local

Iniciar sessão numa conta Microsoft ou criar uma conta local

Microsoft hesabınıza oturum açın veya yerel bir hesap oluşturun

قم بتسجيل الدخول إلى حساب Microsoft أو قم بإنشاء حساب محلي

Locate Dell apps

Localiser les applications Dell | Localizar aplicações Dell

Dell uygulamalarını bulma | Dell تحديد موقع تطبيقات Dell



Dell Product Registration

Register your computer

Enregistrez votre ordinateur

Registar o computador

Bilgisayarınızı kaydedin

تسجيل الكمبيوتر



SupportAssist

Check and update your computer

Recherchez des mises à jour et installez-les sur votre ordinateur

Verifique e atualize o computador

Bilgisayarınızı kontrol edin ve güncellemeleri yapın

التحقق من الكمبيوتر الخاص بك وتحديثه

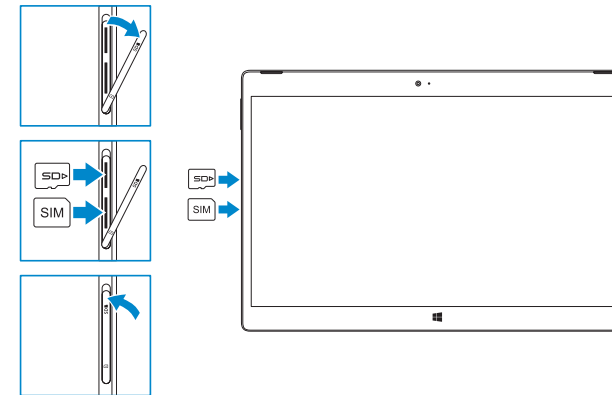
Insert optional micro-SIM and microSD memory card (sold separately)

Insérez la carte micro-SIM en option et la carte mémoire microSD (vendue séparément)

Insira o cartão opcional micro SIM e o cartão de memória microSD (vendidos separadamente)

İsteğe bağlı micro-SIM ve microSD bellek kartını takın (ayrı satılır)

أدخل بطاقة SIM المصغرة وبطاقة ذاكرة microSD (تباع منفصلة)



NOTE: Make sure the card is correctly aligned and is inserted all the way.

REMARQUE: assurez-vous que la carte soit correctement alignée et insérée totalement.

NOTA: Certifique-se de que o cartão está alinhado correctamente e que está inserido totalmente.

NOT: Kartın doğru şekilde hizalandığından ve tamamen takıldığından emin olun.

ملاحظة: تأكد من محاذاة البطاقة بشكل صحيح وإدخالها بالطريقة الصحيحة.

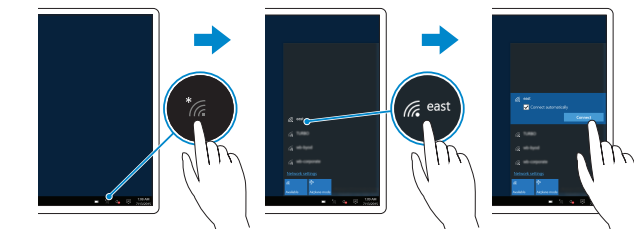
Connecting to your network — optional

Vous connectez au réseau — facultatif


A ligar à sua rede — opcional

Ağınıza bağlanma — isteğe bağlı

الاتصال بالشبكة لئيك — اختياري



In the system tray, tap the wireless icon , select your network, and tap **Connect**.

Dans la barre d'état système, appuyez sur l'icône réseaux sans fil , sélectionnez votre réseau, et appuyez sur **Se connecter**.

No tabuleiro do sistema, toque no ícone sem fios , seleccione a sua rede e toque em **Ligar**.

Sistem tepesinde kablosuz simgesine , dokununuz, ağınızı seçin ve **Bağlan** öğesine dokununuz.

في لوحة النظام، انقر فوق رمز اللاسلكي , وحدد شبكتك وانقر فوق اتصال.

NOTE: For mobile broadband connection, you may need to activate your network service before connecting.

REMARQUE: pour les connexions à haut débit mobile, il se peut que vous deviez d'abord activer votre service réseau avant de tenter d'établir une connexion.

NOTA: Para uma ligação de banda larga móvel, poderá ter que activar o seu serviço de rede antes de se ligar.

NOT: Mobil geniş bant bağlantısı için bağlanmadan önce ağ servisinizi etkinleştirmeniz gerekebilir.

ملاحظة: فيما يتعلق باتصال الجوال واسع المجال، قد يلزم تنشيط خدمة الشبكة لديك قبل الاتصال.

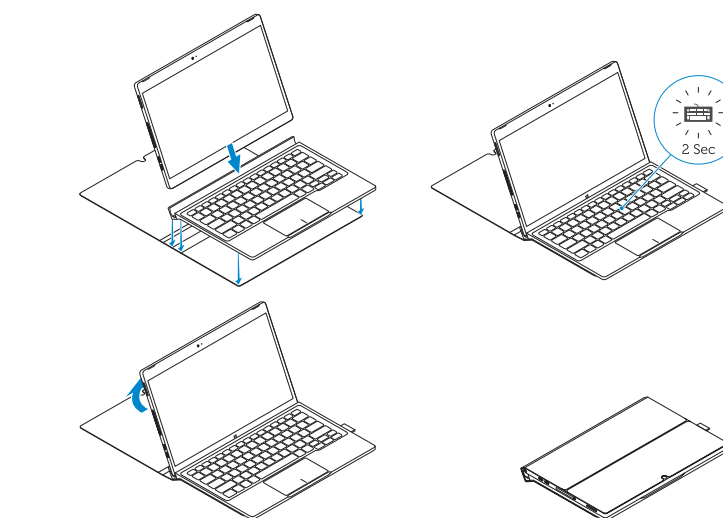
Connecting the keyboard and Folio

Connexion du clavier avec le Folio

A ligar o teclado e o Folio

Klavye ve folyonun takılması

توصيل لوحة المفاتيح وFolio



NOTE: The keyboard backlight turns on for 2 seconds when the tablet-docking pins and keyboard-docking pins are aligned correctly.

REMARQUE: le rétroéclairage du clavier s'allume pendant 2 secondes lorsque les broches de fixation de la tablette et celles du clavier s'alignent correctement.

NOTA: A retroiluminação do teclado liga-se durante 2 segundos quando os pinos de ancoragem do tablet e do teclado estão alinhados correctamente.

NOT: Tablet bağlantı pimleri ve klavye bağlantı pimleri doğru şekilde hizalandığında klavye arka ışıkları 2 saniye boyunca yanar.

ملاحظة: يتم تشغيل الضوء الخلفي للوحة المفاتيح لمدة ثائيتين عندما يتم محاذاة أمتان إرساء الجهاز اللوحي وأمتان إرساء لوحة المفاتيح بطريقة صحيحة.



Product support and manuals

Support produits et manuels
Supporte de produtos e manuais
Ürün desteği ve kılavuzlar
دعم المنتج والدلائل

Contact Dell

Contacter Dell | Contactar a Dell
Dell'e başvurun | Dell الاتصال بـ

Regulatory and safety

Règlementations et sécurité | Regamentos e segurança
ممارسات الأمان والممارسات التنظيمية | Mevzuat ve güvenlik

Regulatory model

Modèle réglementaire | Modelo regulamentar
Yasal model numarası | الموديل التنظيمي

Regulatory type

Type réglementaire | Tipo regulamentar
Yasal tür | النوع التنظيمي

Computer model

Modèle de l'ordinateur | Modelo do computador
Bilgisayar modelil | موديل الكمبيوتر

Dell.com/support

Dell.com/support/manuals

Dell.com/support/windows

Dell.com/contactdell

Dell.com/regulatory_compliance

T02H

T02H001

Latitude 12 7275

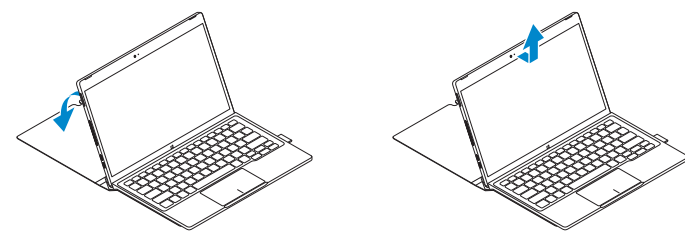
Disconnecting the keyboard and Folio

Déconnexion du clavier du Folio

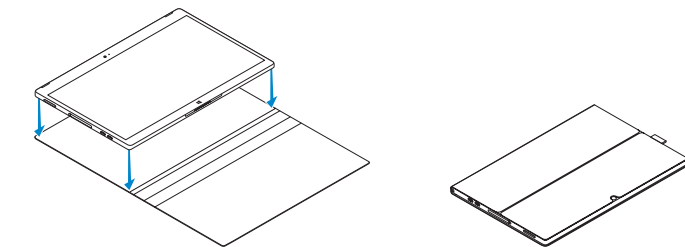
A desligar o teclado e o Folio

Klavye ve Folyonun çıkarılması

فصل لوحة المفاتيح و Folio



Dell Premier Magnetic Folio



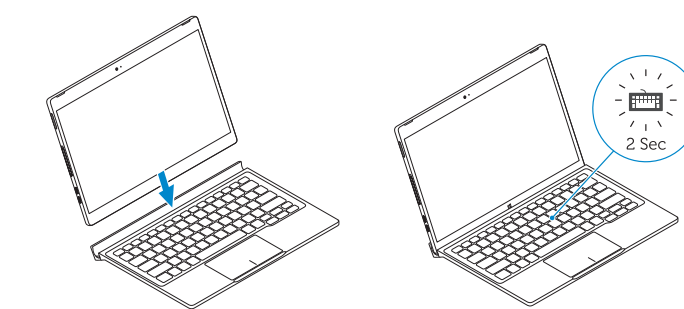
Connecting the keyboard

Connexion du clavier

Colocar o teclado

Klavyeyi bağlama

توصيل لوحة المفاتيح



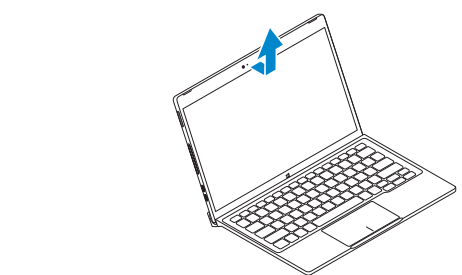
Disconnecting the keyboard

Déconnexion du clavier

Remover o teclado

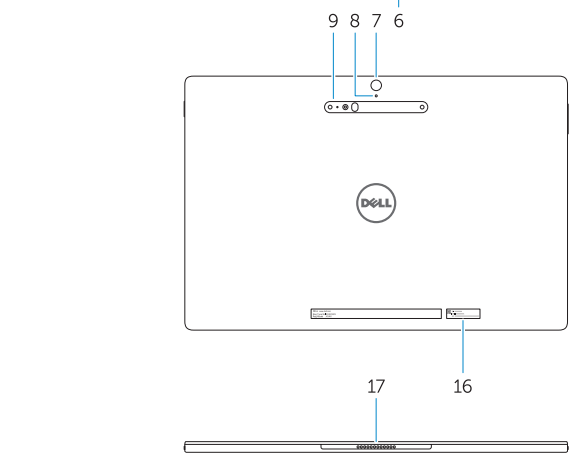
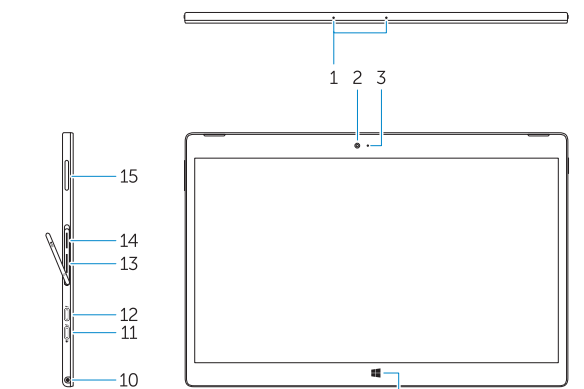
Klavyeyi çıkarma

فصل لوحة المفاتيح



Features

Fonctionnalités | Características | Özellikler | الميزات



1. Microphones
2. Front camera
3. Front camera-status light
4. Power button
5. Noble security-cable slot
6. Windows home key
7. Rear camera
8. Microphone
9. 3D Rear Camera
10. Headset connector
11. USB Type-C connector
12. USB Type-C connector / Charging connector

13. Micro-SIM reader (LTE/HSPA+ models only)
14. MicroSD memory card reader
15. Volume button
16. Service-tag label
17. Dock pins
18. Dock pins

1. Microfones
2. Câmara frontal
3. Luz de estado da câmara frontal
4. Botão Ligar
5. Ranhura do cabo de segurança Noble
6. Botão de início do Windows
7. Câmara posterior
8. Microfone
9. Câmara 3D posterior
10. Conector para auscultadores
11. Conector USB de tipo C
12. Conector USB de tipo C / conector de carregamento

13. Leitor de micro-SIM (apenas nos modelos LTE/HSPA+)
14. Leitor de cartões de memória microSD
15. Botão do volume
16. Etiqueta de serviço
17. Pinos de ancoragem
18. Pinos de ancoragem

14. قارئ بطاقة ذاكرة MicroSD
15. زر الصوت
16. ملصق رمز الخدمة
17. مسامير الإرساء
18. مسامير الإرساء

1. الميكروفونات
2. الكاميرا الأمامية
3. ضوء حالة الكاميرا الأمامية
4. زر التشغيل
5. فتحة كابل الأمان الأصلية
6. مفتاح Windows home
7. الكاميرا الخلفية
8. الميكروفون
9. كاميرا خلفية ثلاثية الأبعاد
10. موصل سماعة الرأس
11. موصل USB من النوع C
12. موصل USB من النوع C / موصل شحن
13. قارئ Micro-SIM (مونديلات LTE/HSPA+ فقط)

